

Reimagina el aula

con Surface

Configura tu aula de aprendizaje híbrido con Surface

Proporciona a los profesores, personal y estudiantes la libertad de enseñar y aprender en cualquier lugar con una implementación sin intervención, administración de dispositivos con un solo clic y protección de Microsoft.

**en Septiembre
Hasta 15% de
descuento**

Surface Go 2 con Windows Professional

Portabilidad con una pantalla táctil de 10,5", mejor resolución y una batería de larga duración.

- Intel® Core™ Pentium® | 4GB RAM | 64GB SSD | Teclado Negro para Surface GO™
- Intel® Core™ Pentium® | 8GB RAM | 128GB SSD | Teclado Negro para Surface GO™



Seguridad con Windows Hello



Pantalla
Táctil
12,45"

Surface Laptop Go con Windows Professional

El portátil para todos los días, en todas partes, con Pantalla táctil de 12,45". Ligero, elegante y batería para todo el día.

- Intel® Core™ i5 | 4GB RAM | 64GB SSD
- Intel® Core™ i5 | 8GB RAM | 128GB SSD
- Intel® Core™ i5 | 8GB RAM | 256GB SSD
- Intel® Core™ i5 | 16GB RAM | 256GB SSD

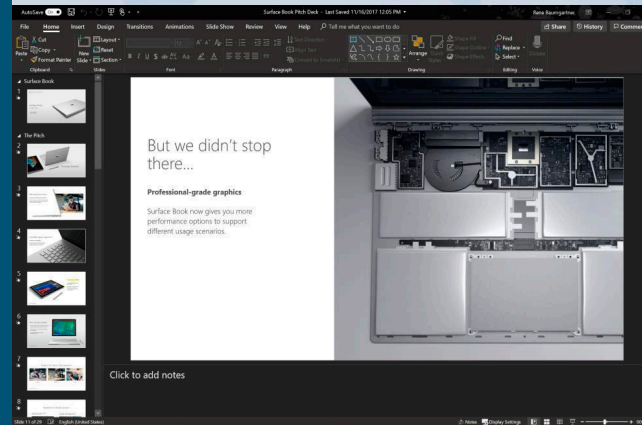
Seguridad con Windows Hello



Todos los dispositivos de la gama Surface están pensados para optimizar el uso de la suite Office 365 y, de cara a mejorar la experiencia en escenarios de e-learning, los micrófonos de largo alcance permiten mantener la calidad de comunicación del profesor con Microsoft Teams, eliminando ruido y mejorando la calidad del audio.

Construimos nuestras aplicaciones para funcionar mejor en Surface, con un ratio de pantalla 3:2. Por ejemplo, en PPT, gracias al ratio 3:2 hay más diapositivas visibles verticalmente.

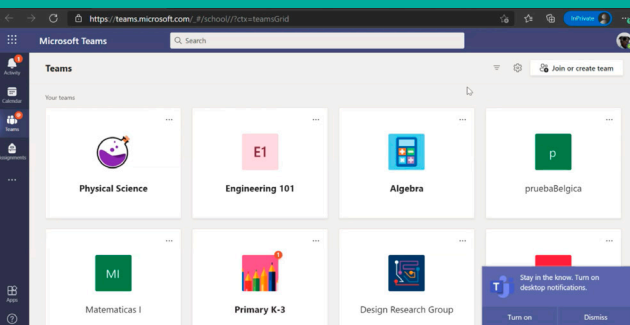
Micrófonos duales de estudio



Surface, el dispositivo ideal para la colaboración en Teams

Surface hace que la experiencia sea única gracias a:

- Cámara en alta resolución.
- Micrófonos optimizados para el hardware y software.
- Altavoces adaptados para una sesión inmersiva.
- Precisión diseñada para la tinta digital.
- Seguridad Windows Hello.

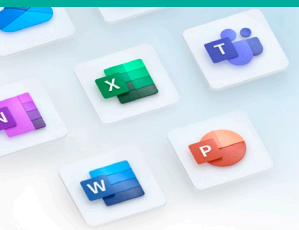


Medios de interacción de los alumnos en las aulas

Microsoft 365 es el servicio basado en la nube que se centra en la colaboración y el trabajo productivo, personal y en equipo.



Microsoft 365



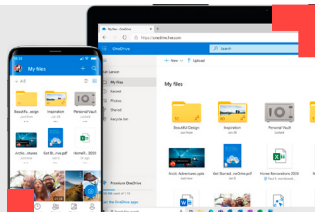
Microsoft Teams

Espacios para compartir documentos con gestor de las aulas y otros alumnos.



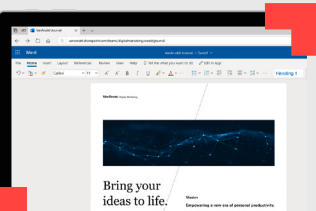
Office Web

Accesos de lectura a documentos Office subidos a los espacios compartidos de las aulas.



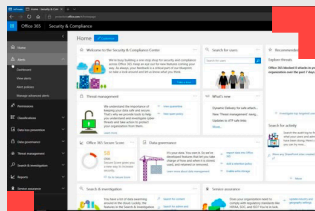
OneDrive

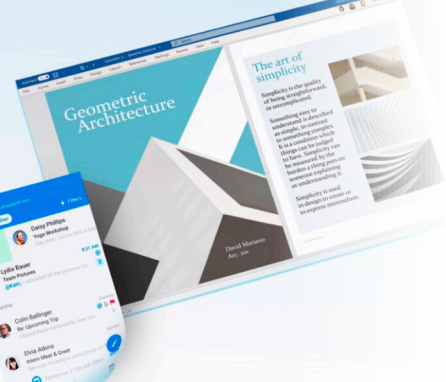
Almacenamiento en cloud de archivos, accesible desde cualquier dispositivo.



Security & Compliance

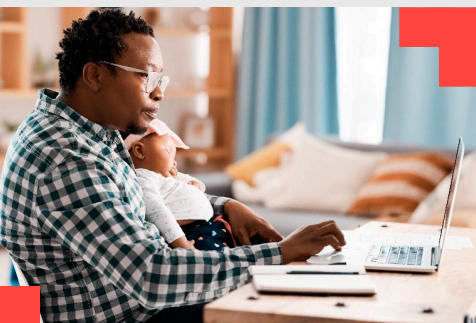
Monitorización y estado constante de la seguridad y cumplimiento.





Gestión integral de los dispositivos de las aulas

Microsoft Endpoint Manager (Intune) es el servicio basado en la nube que se centra en la administración de los dispositivos, y la administración de las aplicaciones.

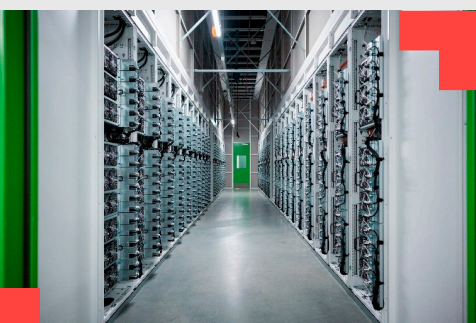


Self-Deploying AutoPilot

Distribuir los dispositivos con mínima o ninguna intervención de usuario o técnico de campo.

Gestión de la Seguridad

Lograr que los dispositivos cumplan los estándares de seguridad y mantenimiento.

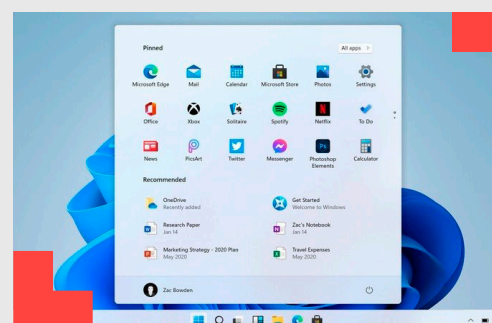


Gestión de los Activos

Permitir mantener un Inventario integral de todos los dispositivos y controlarlos.

Gestión del Software

Distribución de aplicaciones y mantenimiento: borrado y reset gestionado.



Despliegue moderno con Surface



Con Windows **AutoPilot** podrás desplegar y configurar de forma remota los dispositivos, de manera que los usuarios reciben las Surface directamente sin tener por qué pasar por el departamento de TI, liberándolos para poder centrarse en el provisionamiento del puesto de trabajo y no en el maquetado en sí mismo.

Esta solución permite poner foco en la simplificación de la gestión de dispositivos, en la escala de procesos y en el mantenimiento de la plataforma de forma segura y actualizada.

Innovación, soluciones y servicios para el ecosistema educativo

- Conocimiento sector
- ADN innovador
- Espíritu de colaboración y aglutinador
- Experiencia
- Capacidad de integración
- Relaciones con terceros
- Alianzas con líderes del mercado, Pymes Y Start-ups

+ 15 Años de experiencia y referencias:



Inetum: integrador de valor para el Ecosistema Educativo

- Nube
- DaaS
- Equipamiento alumno/profesor
- Comunicaciones
- Sistemas

INFRAESTRUCTURA

SERVICIO SOPORTE

- Especializado en educación
- Chatbots
- Familias, alumnos, profesores

EDU ANALYTICS IA

- Enseñanza personalizada y adaptativa
- Agregación de datos
- Learning Analytics

HERRAMIENTAS DE COLABORACIÓN

- Aula híbrida
- Microsoft y otros.

ECONOMÍA DEL DATO

CONTENIDOS

MONITORIZACIÓN

- Usabilidad
- Seguridad y privacidad
- Actividad y calidad

- Plataforma de operación sobre contenidos
- Plataforma de entreno
- LMS
- Formación docente
- Herramienta exámenes

Consúltanos a través de advance@inetum.world